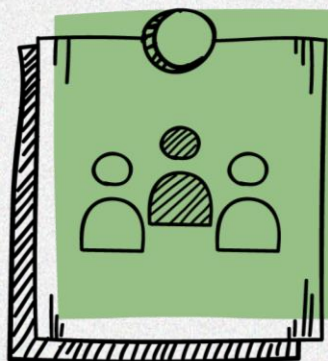
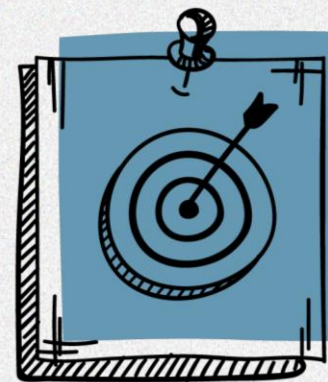
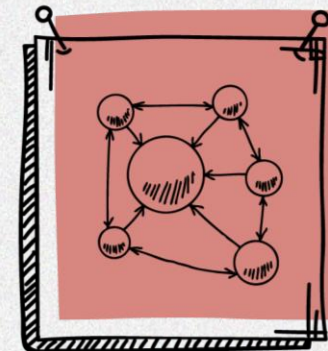




ЦНИИОИЗ
Центральный научно-исследовательский
институт организации и информатизации
здравоохранения

ФФСН №№41, 54,19

Огрызко Е.В.



**Форма федерального
статистического наблюдения ф.№41
«Сведения о доме ребенка»**

При заполнении формы №41 «Сведения о доме ребенка» надо руководствоваться приказом Министерства здравоохранения и социального развития Российской Федерации от 12 апреля 2012г. № 344н «Об утверждении Типового положения о доме ребенка»

Годовой отчет федерального статистического наблюдения ф. №41 «Сведения о доме ребенка», утвержденный приказом Росстата от 27.12.2022 №985, заполняется в двух разрезах:

Разрез 1 – все дома ребенка;

Разрез 2 – из них дома ребенка для детей с поражением ц.н.с.

Если дом ребенка изменил свой тип, то в ф. №41 заполняется только деятельность этого учреждения, а число учреждений и штаты не заполняются. В этом году к отчету необходимо приложить приказ об изменении типа учреждения. На следующий год ф.№41 не заполняется

Число домов ребенка

Ф. 04101, т. 1000, стр. 1, гр. 1 = ф. 47, т. 1500, стр. 1, гр. 3

Из них:

расположенных в сельской местности

Ф. 04101, т. 1000, стр. 1, гр. 2 = ф. 47, т. 1500, стр. 2, гр. 3

подчинения субъекту Российской Федерации

Ф. 04101, т. 1000, стр. 1, гр. 3 = ф. 47, т. 1500, стр. 4, гр. 3

количество мест

Ф. 04101, т. 1000, стр. 1, гр. 4 = ф. 47, т. 1500, стр. 1, гр. 4

(2100) Код по ОКЕИ: человек - 792

| Должность | № стр. | Всего на конец отчетного года | в том числе | | | | | | | | | |
|--------------------------------------|--------|-------------------------------|-------------|--|-----------|----------------------|------------|---------------------|-----------------------|--|---|-----------------------------------|
| | | | врачи | специалисты с высшим не медицинским образованием | провизоры | средний медперсонал, | фармацевты | младший медперсонал | прочий персонал всего | кроме того, должности и физические лица специалистов с высшим не медицинским образованием, занимающих должности врачей | кроме того, должности и физические лица без медицинского образования занимающих должности среднего медицинского персонала | из гр. 10 педагогический персонал |
| 1 | 2 | 3 | 4 | 5 | 6 | 7 | 8 | 9 | 10 | 11 | 12 | 13 |
| Штатные | 1 | | | | | | | | | | | |
| Занятые | 2 | | | | | | | | | | | |
| Физические лица (основные работники) | 3 | | | | | | | | | | | |

В таблице 2100 «Штаты организации» указываются сведения согласно штатному расписанию, утвержденному руководителем дома ребенка в установленном порядке

Сведения, указанные в графе 3 «Всего на конец отчетного года» должны соответствовать сумме данных по отдельным категориям персонала, указанных в графах 4-12 (гр. 3 = гр. 4+5+6+7+8+9+10+11+12 по строкам 1-3)

Штаты организации

(2100) Код по ОКЕИ: человек - 792

| Должность | № стр. | Всего на конец отчетного года | в том числе | | | | | | | | | |
|--------------------------------------|--------|-------------------------------|-------------|--|-----------|----------------------|------------|---------------------|-----------------------|--|---|-----------------------------------|
| | | | врачи | специалисты с высшим не медицинским образованием | провизоры | средний медперсонал, | фармацевты | младший медперсонал | прочий персонал всего | кроме того, должности и физические лица специалистов с высшим не медицинским образованием, занимающих должности врачей | кроме того, должности и физические лица без медицинского образования занимающих должности среднего медицинского персонала | из гр. 10 педагогический персонал |
| 1 | 2 | 3 | 4 | 5 | 6 | 7 | 8 | 9 | 10 | 11 | 12 | 13 |
| Штатные | 1 | | | | | | | | | | | |
| Занятые | 2 | | | | | | | | | | | |
| Физические лица (основные работники) | 3 | | | | | | | | | | | |

Данные строки 1 «Штатные должности» должны быть больше строки данных, представленных в строке 2 «Занятые должности» по всем графам 3-13 (стр. 1 ≥ стр. 2 по графам 3-13)

Данные графы 10 «Прочий персонал» больше данных графы 13 «Педагогический персонал» по всем строкам 1-3 (гр. 10 > гр. 13 по строкам 1-3)

Всего

Ф. 04101, т. 2100, стр. 1, гр. 3 = ф. 47, т. 1800, стр. 9, гр. 3 – штатные

Ф. 04101, т. 2100, стр. 2, гр. 3 = ф. 47, т. 1800, стр. 9, гр.4 –занятые

Ф. 04101, т. 2100, стр. 3, гр. 3 = ф. 47, т. 1800, стр. 9, гр.5 – физические лица

Врачи

Ф. 04101, т. 2100, стр. 1, гр. 4 = ф. 47, т. 1800, стр. 9, гр. 6 - штатные

Ф. 04101, т. 2100, стр. 2, гр. 4 = ф. 47, т. 1800, стр. 9, гр. 7 –занятые

Ф. 04101, т. 2100, стр. 3, гр. 4 = ф. 47, т. 1800, стр. 9, гр. 8 – физические лица

Специалисты с высшим немедицинским образованием

Ф. 04101, т. 2100, стр. 1, гр. 5 = ф. 47, т. 1800, стр. 9, гр. 9 - штатные

Ф. 04101, т. 2100, стр. 2, гр. 5 = ф. 47, т. 1800, стр. 9, гр. 10 –занятые

Ф. 04101, т. 2100, стр. 3, гр. 5 = ф. 47, т. 1800, стр. 9, гр. 11 – физические лица

Провизоры

Ф. 04101, т. 2100, стр. 1, гр. 6 = ф. 47, т. 1800, стр. 9, гр. 12 - штатные

Ф. 04101, т. 2100, стр. 2, гр. 6 = ф. 47, т. 1800, стр. 9, гр. 13 –занятые

Ф. 04101, т. 2100, стр. 3, гр. 6 = ф. 47, т. 1800, стр. 9, гр. 14 – физические лица

Средний медицинский персонал

Ф. 04101, т. 2100, стр. 1, гр. 7 = ф. 47, т. 1800, стр. 9, гр. 18 – штатные

Ф. 04101, т. 2100, стр. 2, гр. 7 = ф. 47, т. 1800, стр. 9, гр. 19 – занятые

Ф. 04101, т. 2100, стр. 3, гр. 7 = ф. 47, т. 1800, стр. 9, гр. 20 – физические лица

Фармацевты

Ф. 04101, т. 2100, стр. 1, гр. 8 = ф. 47, т. 1800, стр. 9, гр. 15 – штатные

Ф. 04101, т. 2100, стр. 2, гр. 8 = ф. 47, т. 1800, стр. 9, гр. 16 – занятые

Ф. 04101, т. 2100, стр. 3, гр. 8 = ф. 47, т. 1800, стр. 9, гр. 17 – физические лица

Младший медперсонал

Ф. 04101, т. 2100, стр. 1, гр. 9 = ф. 47, т. 1800, стр. 9, гр. 21 – штатные

Ф. 04101, т. 2100, стр. 2, гр. 9 = ф. 47, т. 1800, стр. 9, гр. 22 – занятые

Ф. 04101, т. 2100, стр. 3, гр. 9 = ф. 47, т. 1800, стр. 9, гр. 23 – физические лица

Прочий персонал

Ф. 04101, т. 2100, стр. 1, гр. 10 = ф. 47, т. 1800, стр. 9, гр. 24 – штатные

Ф. 04101, т. 2100, стр. 2, гр. 10 = ф. 47, т. 1800, стр. 9, гр. 25 – занятые

Ф. 04101, т. 2100, стр. 3, гр. 10 = ф. 47, т. 1800, стр. 9, гр. 26 – физические лица

В графе 11 указываются сведения о детях, имеющих категорию «Ребенок-инвалид» (гр. 7 ≥ гр. 11 по всем строкам 1-3)

(2120) Код по ОКЕИ: человек - 792

| Наименование показателей | № стр. | За отчетный год | | | | Состоит на конец отчетного года | | | | |
|---|--------|-----------------|----------------------------|--------|----------------------------|---------------------------------|-------------------------------|----------------------------------|-----------------|---|
| | | поступило | Выбыло (без учета гр.5) | умерло | | всего | в том числе в возрасте | | | дети категории «ребенок-инвалид» (из гр. 7) |
| | | | | всего | в т.ч в возрасте до 1 года | | 0-12 месяцев (11 мес. 29 дн.) | 1-3 года (2 года 11 мес. 29 дн.) | 3 года и старше | |
| 1 | 2 | 3 | 4 | 5 | 6 | 7 | 8 | 9 | 10 | 11 |
| Численность детей | 1 | | | | | | | | | |
| из них дети, оставшиеся без попечения родителей | 2 | | | | | | | | | |
| из них дети - сироты | 3 | | | | | | | | | |

Графа 7

Сведения в графах 8-10 представляют собой сумму, равную данным в графе 7 по всем строкам 1-3 (гр. 7= гр. 8+9+10 по строкам 1-3)

В таблице №2120 «Контингенты дома ребенка» прослеживается движение контингента детей по всем трем строкам, в случае несоответствия представить пояснительную записку.

Межгодовой контроль (табл. 2120)

Данные по гр. 7 стр. 1 табл. 2120 предыдущего года (состоит всего на конец предыдущего года) + гр. 3 - гр.4 - гр. 5 стр. 1 табл. 2120 равняется данным по гр. 7 стр. 1 отчетного года (табл. 2120)

(2120) Код по ОКЕИ: человек - 792

| Наименование показателей | № стр. | За отчетный год | | | | Состоит на конец отчетного года | | | | |
|---|--------|-----------------|----------------------------|--------|----------------------------|---------------------------------|-------------------------------|----------------------------------|-----------------|---|
| | | поступило | Выбыло (без учета гр.5) | умерло | | всего | в том числе в возрасте | | | дети категории «ребенок-инвалид» (из гр. 7) |
| | | | | всего | в т.ч в возрасте до 1 года | | 0-12 месяцев (11 мес. 29 дн.) | 1-3 года (2 года 11 мес. 29 дн.) | 3 года и старше | |
| 1 | 2 | 3 | 4 | 5 | 6 | 7 | 8 | 9 | 10 | 11 |
| Численность детей | 1 | | | | | | | | | |
| из них дети, оставшиеся без попечения родителей | 2 | | | | | | | | | |
| из них дети - сироты | 3 | | | | | | | | | |

- Данные, представленные в строке 1 должны быть больше или равно данным, представленным в строке 2 по соответствующим графам таблицы (стр. 1 ≥ стр. 2 по графам 3-11)
- Данные, представленные в строке 1 должны быть больше или равно данным, представленным в строке 3 по соответствующим графам таблицы (стр. 1 ≥ стр. 3 по графам 3-11)
- Данные, представленные в строке 2 должны быть больше или равно данным, представленным в строке 3 по соответствующим графам таблицы (стр. 2 ≥ стр. 3 по графам 3-11)

(2140)

Из числа выбывших детей (из табл. 2120, стр 1, гр.4

| взято родителями | взято для усыновления | переведено по достижении предельного возраста в: | | взятых на международное усыновление | взято под опеку | приемная семья | репатриация | переведены в другие медицинские организации для проведения лечения |
|------------------|-----------------------|--|---|-------------------------------------|-----------------|----------------|-------------|--|
| | | образовательные организации | организации социальной защиты населения | | | | | |
| 1 | 2 | 3 | 4 | 5 | 6 | 7 | 8 | 9 |
| | | | | | | | | |

Сумма гр. 1-9 табл. 2140 должна соответствовать данным , представленным в гр. 4 табл. 2120 (табл. 2120 гр. 4 =табл. 2140 гр. 1+2+3+4+5+6+7+8+9 по стр. 1)

(2145) Код по ОКЕИ: человек - 792

| Возраст | № стр. | Осмотрено детей | При осмотрах выявлено детей с нарушениями | | | | | | | | | |
|-----------------|----------|-----------------|---|--------------------------|-----------|----------------------|-------------|----------------------|--------|-----------------|--------------|---------------------|
| | | | с расстройствами питания | с рахитом II-III степени | с анемией | отстающих в развитии | | с понижением остроты | | с дефектом речи | со сколиозом | с нарушением осанки |
| | | | | | | физическом | психическом | слуха | зрения | | | |
| 1 | 2 | 3 | 4 | 5 | 6 | 7 | 8 | 9 | 10 | 11 | 12 | 13 |
| 0-12 месяцев | 1 | } Строка 4 | | | | | | | | | | |
| 1-3 года | 2 | | | | | | | | | | | |
| 3 года и старше | 3 | | | | | | | | | | | |
| Всего | 4 | | | | | | | | | | | |

Данные в строке 4 (всего) представляют собой сумму данных, представленных в строках 1-3 (стр. 4 = стр. 1+2+3 по графам 3-13)

Число осмотренных детей больше или равно числу выявленных детей с различными нарушениями по всем строкам (гр. 3 ≥ гр. 4-13 по строкам 1-4)

(2146) Код по ОКЕИ: человек - 792

| Наименование показателей | № стр. | Численность детей | из них | | из общего числа детей, оставшихся без попечения родителей | |
|---|--------|-------------------|--|--|---|--|
| | | | дети, оставшиеся без попечения родителей | из гр.4 дети категории «ребенок-инвалид» | дети сироты | из гр.6 дети категории «ребенок-инвалид» |
| 1 | 2 | 3 | 4 | 5 | 6 | 7 |
| Число детей, взятых под диспансерное наблюдение в течение года с диагнозом, установленным впервые в жизни, в том числе | 1 | | | | | |
| число детей, нуждающихся в специализированной медицинской помощи (из стр. 01) | 1.1 | | | | | |
| из них получивших специализированную медицинскую помощь (из стр. 1.1) | 1.1.1 | | | | | |
| число детей, нуждающихся в высокотехнологичной медицинской помощи (из стр. 01) | 1.2 | | | | | |
| из них получивших высокотехнологичную медицинскую помощь (из стр. 1.2) | 1.2.1 | | | | | |
| число детей, нуждающихся в медицинской реабилитации (из стр. 01) | 1.3 | | | | | |
| из них получивших медицинскую реабилитацию (из стр. 1.3) | 1.3.1 | | | | | |
| число детей, нуждающихся в санаторно-курортном лечении (из стр. 01) | 1.4 | | | | | |
| из них отправленных на санаторно-курортное лечение (из стр. 1.4) | 1.4.1 | | | | | |
| число детей, нуждающихся в паллиативной медицинской помощи (из стр. 01) | 1.5 | | | | | |
| из них направленных на получение паллиативной медицинской помощи (из стр. 1.5) | 1.5.1 | | | | | |

В таблице 2146 указываются сведения об общем числе детей, взятых под диспансерное наблюдение (стр. 1) с дальнейшим распределением нуждаемости данных детей по видам медицинской помощи.

Данные, представленные в строке 1 больше или равно данных, представленных в строках: 1.1; 1.2; 1.3; 1.4; 1.5 (стр. 1 \geq стр. 1.1; 1.2; 1.3; 1.4; 1.5 по графам 3-7)

Данные, представленные в строках: 1.1; 1.2; 1.3; 1.4; 1.5 будут больше или равно данных представленных в строках 1.1.1; 1.2.1; 1.3.1; 1.4.1; 1.5.1 по графам 3-7 (стр. 1.1; 1.2; 1.3; 1.4; 1.5 \geq 1.1.1; 1.2.1; 1.3.1; 1.4.1; 1.5.1 по графам 3-7)

Обратить внимание на новое условие межформенного контроля ф. 41, т. 2146, стр. 151, гр. 03 = ф. 47, т. 1500 , стр. 1, гр. 10

Данные по ф. 41 «Число детей, направленных на получение паллиативной медицинской помощи» должны соответствовать данным по ф. №47 « Число детей, получивших паллиативную специализированную медицинскую помощь в течении года»

| (2150) | | Код по ОКЕИ: единица - 642 | | | |
|---|--------|----------------------------|------------------------------|---|---|
| Наименование классов и отдельных болезней | № стр. | Код по МКБ | Зарегистрировано заболеваний | | |
| | | | Всего | из них (из гр. 4) | |
| | | | | с впервые в жизни установленным диагнозом | из них у детей в возрасте до 1 года (11 месяцев 29 дней включительно) |
| 1 | 2 | 3 | 4 | 5 | 6 |
| Зарегистрировано заболеваний всего | 1. | A00-T98 | | | |
| из них: некоторые инфекционные и паразитарные болезни | 2. | A00-B99 | | | |

В таблице 2150 указываются сведения обо всех зарегистрированных в течение отчетного периода заболеваниях детей, находящихся в доме ребенка.

Данные в графе 4 должны быть больше или равно данным, представленных в графе 5 (табл. 2150 гр. 4 \geq гр. 5 по всем строкам)

Данные в графе 4 должны быть больше или равно данным, представленным в графе 6 (табл. 2150 гр. 4 \geq гр. 6 по всем строкам)

Все заболевания, указанные в таблице 2150, распределяются в соответствии с МКБ-10 пересмотра

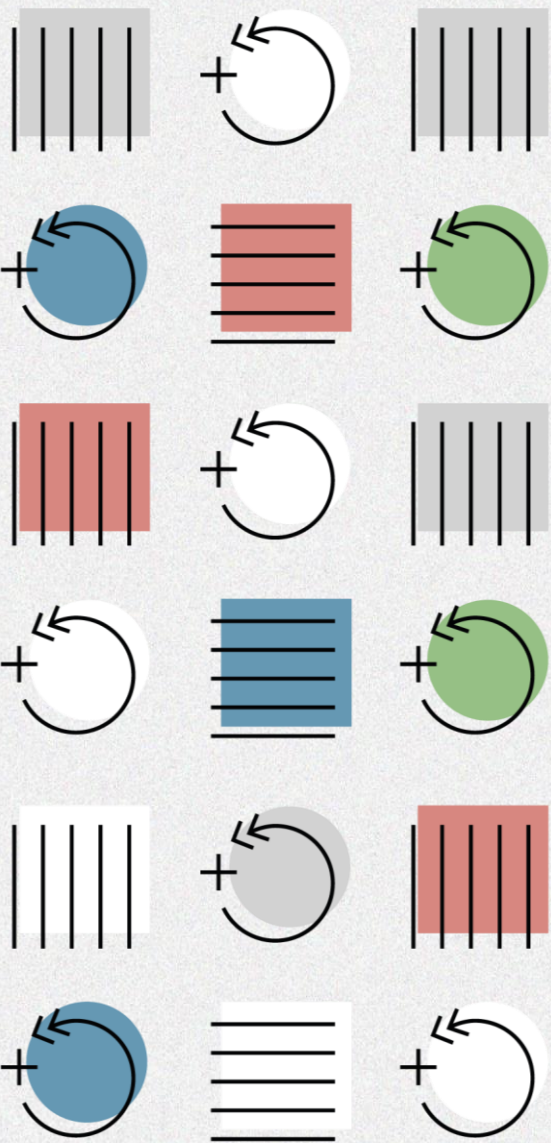
таб. 2150, стр. 1, гр. 4-6 (зарегистрировано заболеваний всего) = таб.2150, сумма строк (2+3+4+5+6+7+8+9+10+11+12+13+14+15+16+17+18+19+20+21), графа 4-6 (зарегистрировано по отдельным классам болезней + COVID-19 + прочие болезни)

| | | | | | |
|--|-----|------------|--|--|--|
| болезни эндокринной системы, расстройства питания и нарушения обмена веществ | 5. | E00-E89 | | | |
| из них: болезни щитовидной железы | 5.1 | E00-E07 | | | |
| сахарный диабет | 5.2 | E10-E14 | | | |
| рахит | 5.3 | E55.0 | | | |
| фенилкетонурия | 5.4 | E70.0 | | | |
| нарушения обмена галактозы (галактоземия) | 5.5 | E74.2 | | | |
| муковисцидоз | 5.6 | E84 | | | |
| патологические расстройства и расстройства поведения | 6. | F01-F03.00 | | | |

Число болезней эндокринной системы, расстройства питания и нарушения обмена веществ \geq суммы болезней щитовидной железы, сахарного диабета, рахита, фенилкетонурии, галактоземии, муковисцидоза по всем графам (табл. 2150, стр. 5 \geq табл. 2150, стр. 5.1 \square 5.6 по графам 4-6.)

Форма отраслевого статистического наблюдения ф.№54 «Отчет врача детского дома, школы-интерната о лечебно-профилактической помощи воспитанникам»

утв. приказом Минздрава Росстата от 13.09.99 №342



Представляется в двух разрезах:

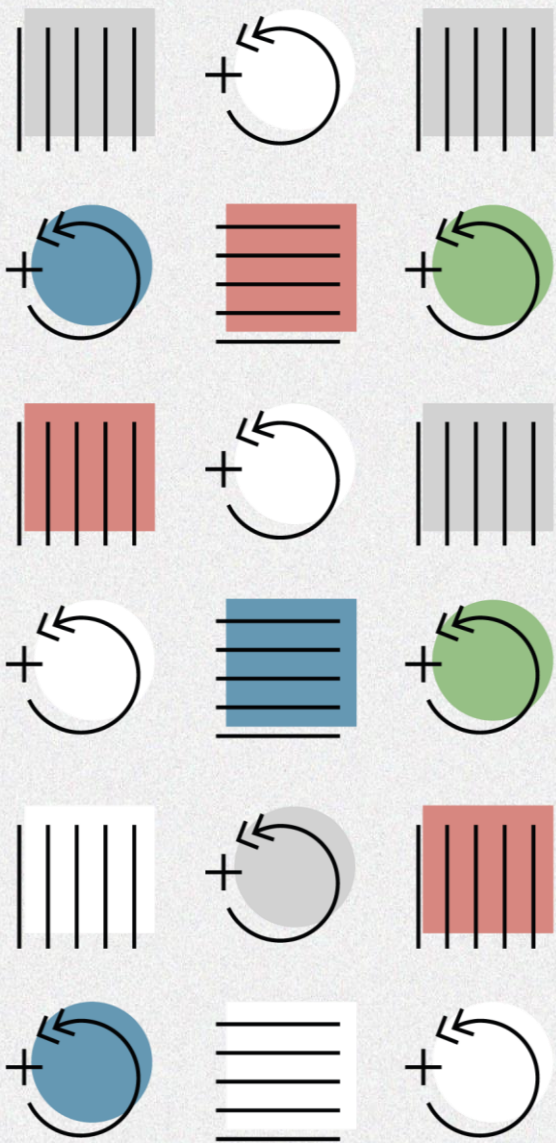
- сводный по организациям образования–разрез «01»;
- сводный по организациям соцобеспечения (соцзащиты) – разрез «02».

Заполняются два разреза формы, если учреждения подобного рода отсутствуют -представляется пустой бланк, подписанный руководителем органа управления здравоохранения.

- Если есть изменения в таблицах №№1000,1100, 2100, 2101, то необходимо представить пояснительную записку.
- В таблице №2211 распределяются дети по I-III группам здоровья, таблица старая. Представить пояснительную записку с распределением детей по I-V группам здоровья
- Число детей-инвалидов, из них впервые в жизни установленной инвалидностью (таб. 2310) должно соответствовать ф№19. В случае несоответствия представляется пояснительная записка.

**Форма федерального
статистического наблюдения ф.№19
«Сведения о детях-инвалидах»**

утв. приказом Росстата от 27.12.2016 №866



Межформенный контроль формы №19 с формой №54 (разрез1)

Ф.№19, таб.1000, стр.9+10, гр.11= Ф.№5401, таб.2310, стр.1, гр.2
Ф.№19, таб.1000, стр.9+10, гр.12= Ф.№5401, таб.2310, стр.1, гр.3

Разница в этих формах обусловлена тем, что в ф.№5401 представлены:

- дети-инвалиды в возрасте 18 лет;
- дети-инвалиды, которые посещают интернатные учреждения, а проживают дома;
- иностранцы дети.

Межформенный контроль формы №19 с формой №54 (разрез2)

Контингенты детей-инвалидов, проживающие в интернатных учреждениях системы Минтруда России

Ф.№19, таб.1000, стр.9+10, гр.15= Ф.№5402, таб.2310, стр.1, гр.2

Ф.№19, таб.1000, стр.9+10, гр.16= Ф.№5402, таб.2310, стр.1, гр.3

Разница в этих формах обусловлена тем, что в ф.№5402 представлены:

- дети-инвалиды в возрасте 18 лет;
- дети-инвалиды, которые посещают интернатные учреждения, а проживают дома;
- иностранцы.

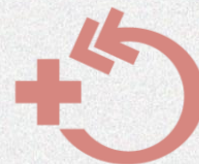
Межформенный контроль формы №19 с формой № 4101

Контингенты детей-инвалидов, проживающие в интернатных учреждениях системы Минздрава России

Ф.№19, таб.1000, стр.9+10, гр.7= Ф.№4101, таб.2120, стр.1, гр.11

– Если межформенный контроль не идет (ф.№19, таб.1000, стр.9+10,гр.04=ф.№30,таб.2610,стр.1,гр.1), прикладывается пояснительная записка.

Контакты



ЦНИИОИЗ

Центральный научно-исследовательский
институт организации и информатизации
здравоохранения

