



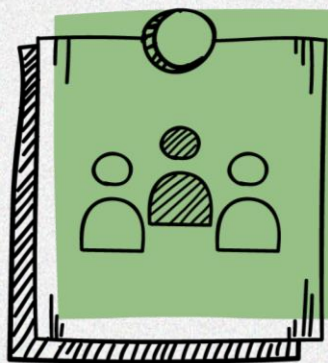
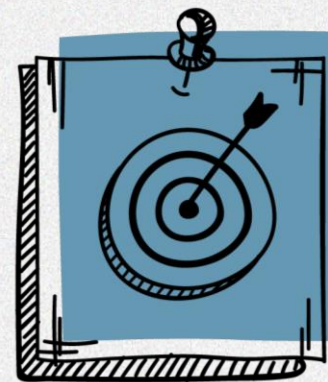
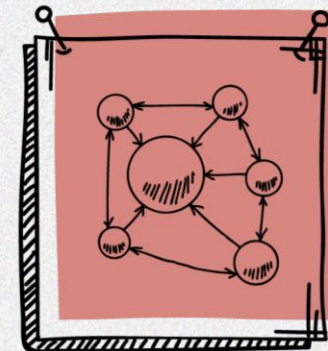
ЦНИИОИЗ  
Центральный научно-исследовательский  
институт организации и информатизации  
здравоохранения

# Формы №№1- Дети(здрав), 16-ВН, 1-РБ

Т.А. Семенова

Ведущий специалист

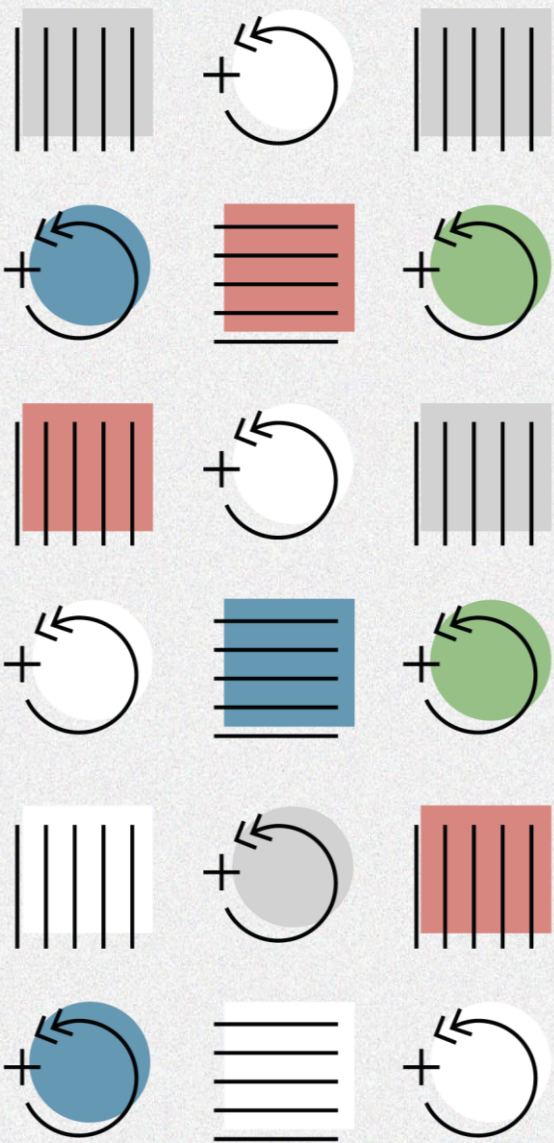
Управления статистики ФГБУ «ЦНИИОИЗ» Минздрава  
России





**Форма федерального статистического  
наблюдения фN°1-Дети(здрав) «Сведения о  
численности беспризорных и  
безнадзорных несовершеннолетних,  
помещенных в медицинские организации»**

утв. приказом Росстата от 19.11.2018 N°679





## Таблица 1000

В таблице 1000 строгое равенство по строкам и графам

- В таблице 1000 по строке 1 гр. 3 указывается число детей, находившихся в медицинской организации(госпитализированных) и должно равняться числу детей указанных в таблице 2000 по строке 29 гр.3

## Таблица 2000

- Все беспризорные и безнадзорные несовершеннолетние, доставленные в медицинскую организацию должны быть осмотрены врачом-педиатром. Если есть расхождения по стр.20 и 24 по гр.3, то представить пояснительную записку, подтверждающую отсутствие педиатра в данном медицинском учреждении. По строке 37 «умерло» обязательно должны быть представлены документы, подтверждающие факт смерти (номер свидетельства, Ф.И.О., причина)



Если разница между строкой 20 и суммой строк 21-23, то представить пояснительную записку какими органами(кроме перечисленных в форме) были доставлены дети в медицинские учреждения:

органы соцзащиты; органы попечительства; учреждения  
МЗ РФ и т.д.

В случае если все безнадзорные **госпитализированы**:

$131,2000,29,03=131,2000,20,03^*$

В случае если имеются **отказы в госпитализации**:

$131,2000,29+30,03=131,2000,20,03^*$



## Таблица 3000

В таблице строгое равенство по строкам и графам.

## Таблица 4000

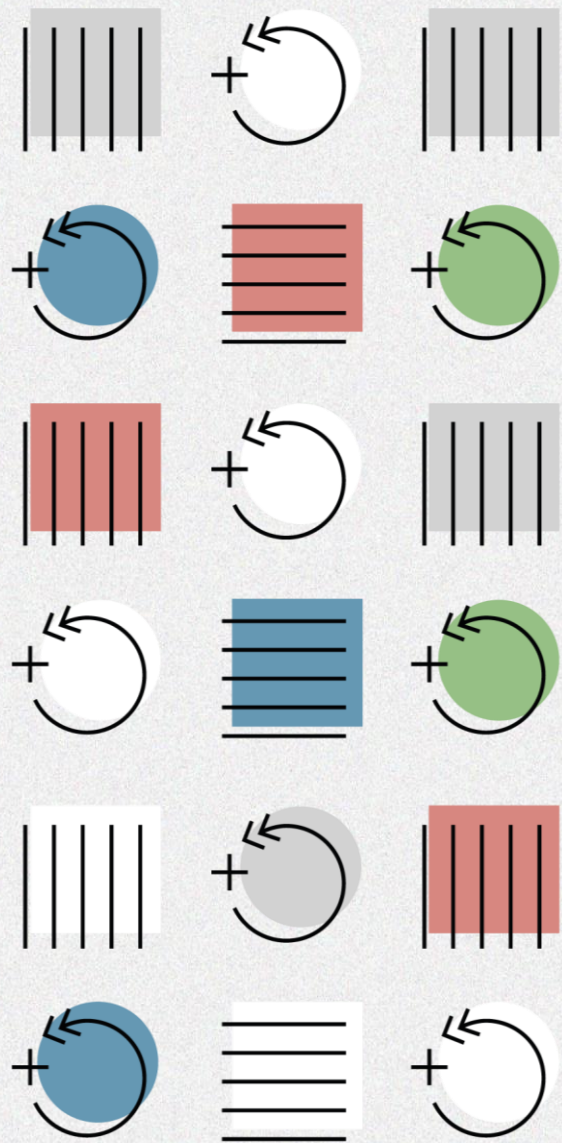
Если есть данные о заболевании Covid-19, то их нужно включать в строку 43 и представить пояснительную записку с указанием числа этих заболеваний.

## Межформенный контроль

Ф.131, таб.2000, стр.21, гр.03 = Ф.14, таб.2600, стр.1, гр.04\*

На разницу между формами 131(1-дети) и 14 должна быть представлена пояснительная записка, где указывается причина по которой идет расхождение в данных.





**Форма федерального статистического  
наблюдения ф. №16-ВН «Сведения о  
причинах временной нетрудоспособности»**

утв. приказом Росстата от 25.12.2014 №723



**Ф. №16-ВН** заполняется полностью. **В случае, если есть незаполненные строки, то обязательно должна быть приложена пояснительная записка, подтверждающая, что заболевания по этим строкам не зарегистрированы и листки нетрудоспособности не выдавались.**

Случаи временной нетрудоспособности, связанные с заболеванием COVID-19 указываются в строках **50-51**. Также эти данные указываются в строках **52-53** (всего по заболеваниям) и в строках **63-64** (итого по всем причинам).

Случаи временной нетрудоспособности в связи с карантином по поводу COVID-19 указываются в строках **61-62**. Эти данные выделяются из строк **59-60**.

Строка **65** «Отпуск по беременности и родам». По факту родов (возрастная категория женщин **50 лет и старше**) представить подтверждение (указать № б/л, возраст женщины). В этой строке не указываются отпуска по уходу за детьми.



Особое внимание: по строкам **03 - 04 « из них: туберкулез »** - средняя длительность листка временной нетрудоспособности не менее 90 дней;  
по строке **54 « из них: аборты (из стр.45) »**- средняя длительность листка временной нетрудоспособности 3-5 дней (эта строка выделяется отдельно из строки 45 и не включается в строку 64.

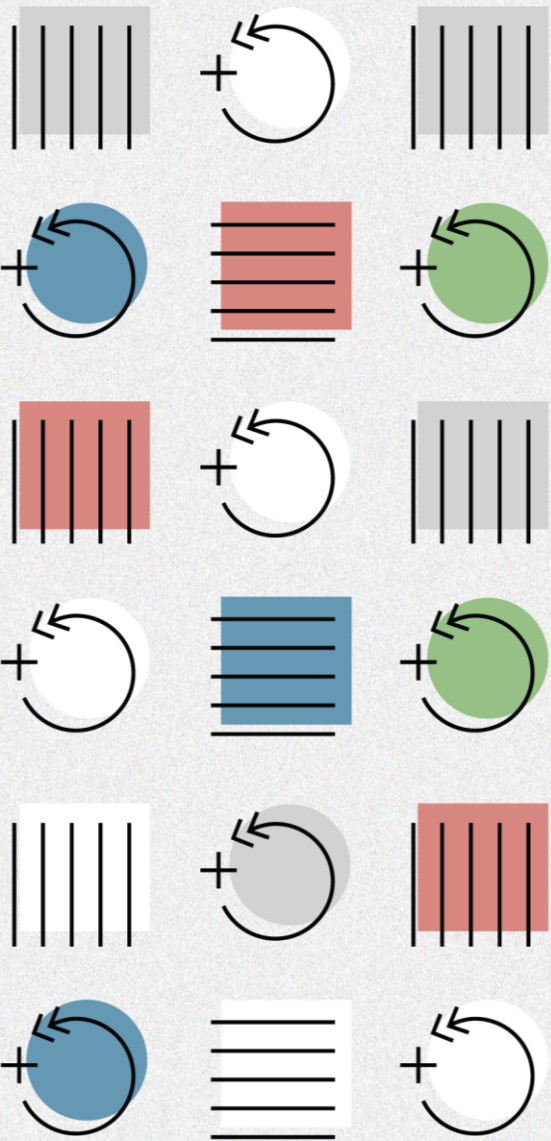
Листки нетрудоспособности по отпускам по беременности и родам не могут быть менее 140 дней. Если имеются причины по уменьшению, то в **обязательном порядке представить пояснения.**

Листки нетрудоспособности, выданные по причинам иных обстоятельств (протезирование, донорство, обследования, в результате которых пациенту был поставлен диагноз «здоров» и т.д.) включать в строки **63-64** (код по МКБ-10 Z00-Z99).



**Годовая отчетная форма №1-РБ  
«Сведения об оказании медицинской помощи  
гражданам Республики Беларусь в государственных  
и муниципальных учреждениях здравоохранения  
Российской Федерации»**

утв. приказом Росстата от 19.11.2018 №679





**Изменений в этой форме нет. Заполняется строго по условиям контроля.**

**Если граждане Республики Беларусь за медицинской помощью в 2023 году не обращались, то необходимо распечатать, подписать и сдать нам пустую форму №1-РБ.**

**Необходимо сравнить данные формы №1-РБ с формами федерального проекта «Развитие экспорта медицинских услуг», мониторирующие сведения об оказании медицинской помощи гражданам других государств, в том числе Республике Беларусь.**



Заболеваемость, связанная с COVID-19 указывается:

1. Таблица **1004**

В таблице 1004 по стр.1.0 гр.4-5 указываются только зарегистрированные заболевания (сумма строк 20+30+40+50+60+70+80+90+100+110+120+ +130+140+150+160+170+180+190+200).

Разница между строкой 10 и суммой строк

20+30+40+50+60+70+80+90+100+110+120+130+140+150+160+170+180+19+200

по графам 4-5 соответственно указывает на случаи по заболеванию COVID-19 (U07.1-U07.2)

Таблица **2004**

Разница между строкой 1.0 и суммой строк

20+30+40+50+60+70+80+90+100+110+120+130+140+150+160+170+180+190+200

по графам 4-21 соответственно указывает на случаи по заболеванию COVID-19 (U07.1-U07.2).

**Внимание:** в таблицах **1004, 2004** по строке **1.0** не указываются факторы, влияющие на состояние здоровья и обращения в учреждения здравоохранения (код Z00-Z99 по МКБ-10). Эти факторы показываются только в строке **210**.



- Число граждан, обратившихся в медицинские учреждения (таблица 1001) может быть меньше числа больных с зарегистрированными заболеваниями (таблица 1004 стр.1.0) за счет того, что у одного больного может быть зарегистрировано более одного заболевания (при таком варианте обязательно должна быть представлена пояснительная записка)
- **Внимание:** в таблицах **1004, 2004** по строке **1.0** не указываются факторы, влияющие на состояние здоровья и обращения в учреждения здравоохранения (код Z00-Z99 по МКБ-10). Эти факторы показываются только в строке **210**.

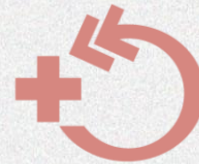
Дополнительно к отчетной форме представить пояснительные записки:

1. По таблице **1004** с указанием числа зарегистрированных заболеваний COVID-19
2. По таблице **2004** с указанием числа заболеваний COVID-19 и количеством проведенных койко-дней.

- **В случае летального исхода должны быть представлены документы, подтверждающие факт смерти (номер свидетельства, Ф.И.О., причина)**



# Контакты



ЦНИИОИЗ

Центральный научно-исследовательский  
институт организации и информатизации  
здравоохранения

